

2024年度



1歳から5歳の子たちが聖に満たされて一緒に育ちます。聖の心は自然に受け継がれ、大きな勇気と自信を生みだします。喜びの中で表現力と想像力を豊かに育みます。



暑気の中でゆっくゆのんびり... いっぱい遊んで... いっぱい成長しましょう。

学校法人 京都聖三一学園

せいざんいち

聖三一幼稚園

幼稚園型認定こども園

ホームページ
リニューアル
しました~

見てね~



聖三一幼稚園のご案内



エントランスに植く300年樹の巨木

●幼稚園の環境

千本丸太町南西の住宅地。目印は園庭の2本の大きなイチチョウです。この木は、創立のときに植えられ、「京都市指定保存樹」になっています。



紅葉がからみ輝く秋の夕陽

●幼稚園の沿革

1915年(大正4年)
英国国教会の流れをくむ日本聖公会平安女学院の施設として「聖三一幼稚園」が開園された。施設内から始まり、室町通下ルに園舎が定まった。
1932年(昭和7年)
「聖三一教会」の移転にともない当地に移転。京都府知事より認可。
1978年(昭和53年)
学校法人認可。学校法人京都聖三一学園聖三一幼稚園として運営開始。
2018年(平成30年)
幼稚園型認定こども園認可。現在に至る。

～ 来春、お子さまのご入園を考えてあらわれるお家の皆様へ～

ものにあふれ豊かに見える暮らしの中で、本当の心の豊かさが問われている今の世の中です。ことに、昨今は新型コロナウイルス感染拡大で世の中は大きく変わりました。私たちが当たり前だと思っていた人との関係が、実はとても大切な奇跡の様な関係なのだ気づく事となりました。未来を生きる子ども達は、「生きる力」を新しい日常の中で培って成長していかなければなりません。人を愛し「優しくできる力」は、愛されているという思いをたくさんたくさん心に受けてこそ育つ大きな力です。そして、人に「優しくできる力」は、何よりも「強い力」です。私たち大人は、何時までも子ども達の手を引いて歩いて行く事はできません。子ども達が一人ひとり自分の力で、たくましく「生きる力」を養う事ができる様に、社会の人達の中で愛し合い支え合って生きていく豊かな心を育みたいと願います。

子ども達にとって、幼稚園は生まれて初めて出会う、自分の社会です。異年齢の子・大好きな先生と一緒にやってみたい事に挑戦し、上手いことも、上手いかなかったことも全て実際に経験してみる事が大切です。感染予防にソーシャルディスタンスを取りながら、思いっきり遊ぶ中で、自分自身で学んでいく力・人間関係力を培っていきます。

創立109年の歴史を持つ聖三一幼稚園は、21世紀を生きる子どもたちの将来を見つめて、祈りをもって保育を行っています。2018年度から京都で初めての「幼稚園型認定こども園」として、お仕事などで長い時間の保育が必要なご家庭のお子様も通っていただけることになりました。誇りを持って、学校法人が運営する幼稚園としての教育をいたします。ご家庭と幼稚園が心を合わせて、かけがえのない大切な子どもたちを、丁寧に育てていきましょう!!

2018年度始動した新園舎は「有形文化財であり京都市景観重要建造物である礼拝堂」と対の様な、それでいて新しさの光るデザインの園舎とデッキです!!

子どもの思いを受け止め、大切な遊びを広げる環境です。

神様に繋がって、光の子どもにな리ましょう

神様と人から愛される経験を通して、自分と人と自然を大切にする人になっていく
愛する心、感謝する心、思いやる心、心の教育を何よりも大切にしています。

聖書の言葉:「わたしはぶどうの木、あなたがたはその枝である。」

新約聖書ヨハネ15章5節





読書・お母さん

大切なこと…

子どもたちの笑顔を守るために、私たちにできることは何でしょう？これからずっと、ずっとずっと子どもたちの笑顔が絶えないように、今この時に、私たちがしてあげられることは何でしょうか？…大切なことを考えながら、聖三一幼稚園で大事な子どもたちと一緒に育てていきませんか？



散歩・お母さんお友達と一緒

聖三一幼稚園はこんなところです！

みんな家族のような

お遊戯・お友達お母さん



おひつじ遊ばせを乗せてあげるときには…
おっくろおっくろ…

幼稚園全体の人数が少なく、どの子ども、どの先生もみんな仲良し。縦割り保育も取り入れ、兄弟のようにけんかをしたりかばい合ったり、お家のような安心感の中で遊びます。

一年間決まった異年齢の友だちとペアになり、お世話をしたり、一緒に遊ぶ**ペア活動**!!自分たちも小さい時に大きいお兄さんお姉さんから優しくしてもらった嬉しい思いが…「今度は自分たちが優しくできる!!」という成長の喜びとなって、生き生きとしたかかわりが生まれます。各お部屋にはままごとや積み木の**コーナー**が

設置されており、子ども達は自分のクラス以外のお部屋でも、自由に安心して遊びます。

神様に守られて…

《私たち一人ひとり神様に愛されている大切な命…だから自分の命も、お友だちの命も、世界中の人たちの命はとても大切、みんなそれぞれ違っても、それぞれが特別な存在。》



ばら給のお兄さんお姉さんと一緒に…
初めて礼拝室でお祈りしたよ。

自分が大切にされ愛されている事を知っている人は、自分以外の人を大切に思い愛することができます。聖三一幼稚園が最も大切にしている「一人ひとりが愛されている思いを充分に感じる保育」は、子どもたち一人ひとりの内に「自己肯定感」をしっかりと育みます。「自己肯定感」は、子ども達がこれからの人生を生きていく上で最も大切な力となります。そして、「自分と同じように人を愛する」力が養われるのです。それが「グローバル」な人の原点となります。



誕生日お祝いでは、ひとり一人お褒めをさせていただきます。



子どもたちは、聖三一幼稚園で神様に出会い、たくさんの愛に満たされ成長します。子どもたちの心に蒔かれた愛の種は、ずっと長い人生の中でそれぞれの時に、愛の花を咲かせてくれるでしょう。愛されていることを知っていることは、何よりも強い生きる力となります。

花の誕生日ではお家から持ってきたお花を先生と一緒にお祈りにお捧げします。



みんなと合わせて頑張る力と表現力



クリスマスの舞台劇で大事な役をしてくれる年長組さん

人はひとりで生きているのではありません。友だちの気持ちも考えて、みんな
で力を合わせて、一つの歌・一つの作品・一つのクラスを作り上げていきます。
アイデアを出し合ったり聴きあったり、ちょっぴり我慢したり・譲りあったり・・・
みんな頑張って作り上げた

達成感は、大きな喜びになり、子ども達を成長させてく
れます。伸びやかで自由な**想像力**を伸ばし、**表現力**
を身につけていきます。

「一人はみんなのために。みんなは一人のために」クラ

スの・・・幼稚園の・・・一人ひとりが大切な宝物である事を知っている、聖三一の子ども達です。



自由遊びの中から学ぶもの

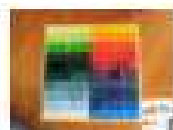
「人生は幼稚園の砂場から!!」という言葉がある
程に、幼稚園時代に自由遊びの中から学ぶ**人間関**

係力は子ども達の歩みの大きな力となります。
子ども達にとって、初めての社会生活と



なる幼稚園では、たくさんの自由な時間の中から、お友だちと仲良くしたりけん
かしたり、喜んだり悲しんだり・・・人との距離感の取り方、人と自分との思いの
バランスなどたくさんの事を**自ら学ぶ**大切な時間です。いっぱい遊んで・・・**与**
えられる学びではなく、**自分から学べる力を養ってほしい**と願っています。

本当に良いおもちゃを



木のぬくもりは子どもたちの心を暖かく包み置
かにします。子どもたちにとって**本当によい物は何か**を常に考



慮し、**環境を整え**ています。

自然との触れ合いを大切に

水も空気も風も空も・・・神様が下さった宝物です。
一年中、お庭の宝物でたくさんたくさん遊びまし
ょう。新しくできた第2園庭では、ゴーヤのカーテ
ンがブランコと一緒に揺れています。



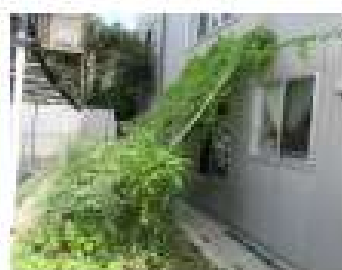
園庭は大きな大きな庭です。



秋には、落ち葉が黄ばって綺麗だよ～



年長さんが作ったスイカだよ!!



平気で体を動かし、自分の身体をコントロールする力を身につける。大きなブランコ～

丈夫な体作り・・・食育と足育

季節に合わせて、子ども達が種から野菜作り・・・収穫した野菜は給食で使っていただきます。年長さんはクッキング



作った野菜を給食に使ってもらおう。

にも挑戦!!幼稚園のみんなでいただきます。食べることの楽しさと、大切さをゆっくりと学んでいきます。



水と土の感触は、宝物の水と土の感触がいっぱい!

に丈夫に成長できる様に、ホールでも園庭でもたくさん裸足で遊びます。気温が下がる10月以降は、上靴を使用します。

絵本の世界でたくさん遊びましょう

一日たっぷり遊んだ後は、大好きなクラスのみんなと一緒に、大好きな先生にゆっくり絵本を読んでいただく絵本の時間です。絵本の力は不思議です。ドキドキしたり、ワクワクしたり、嬉しくなったり、悲しくなったり...絵本の世界での、たくさんの体験を通して子どもたちの**心が豊かに育まれる**事を願って読み聞かせに力を入れています。絵本の貸し出しも、一週間に一冊ずつおこないます。



乳児にひつじ組さんも楽しそう!

🍏 英語で遊ぼう・・・

子どもたちが羽ばたく世界の人たちと、幼いときから自然に寄り添えるように、英語の歌・お話・絵本などを通して遊ぶ時間を持っています。世界共通のスマイルで、ハグで、世界のご挨拶!!

発達に寄り添って・・・

子ども達は一人ひとり、みんな違う宝物を神様からいただいて生まれてきました。それぞれの発達に応じて、**一番成長できるアプローチを大切に**、自分らしさを輝かせることを願って保育しています。



友だちと協力する力

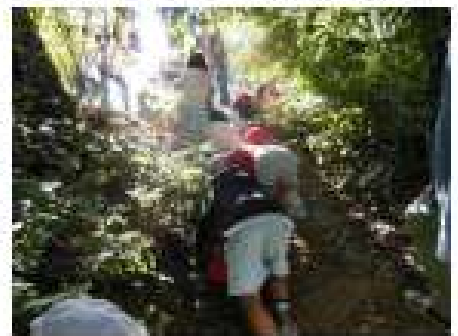


年長クッキング!お味噌汁を作って、みんなに配ります!



足の裏にはたくさんのつぼがあります。足の裏を刺激する事により、脳神経へも刺激となり、乳幼時期にのみ発育する脳の発達に繋がります。又、足裏の移動率が大きくなり土踏まずの形成がスムー

ズにおこなわれ、運動能力が成長します。足指で地面を揺む力を身につけ、立つ・走る・跳ぶなど基礎的運動能力が身につき、**体幹**を意識し、正しい姿勢へ導きます。心身共



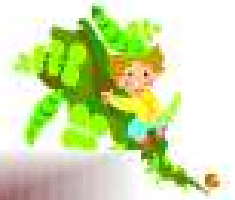
園外保育でもたくさん身体を使って遊びます!



大好きな先生に、大好きな絵本を読んでいただきます。

いっぱい遊ぶ時は思いっきり元気に、みんなで頑張る時は力を合わせてきっちり頑張る!!楽しさの中に、はじめのある幼稚園生活をおくります。

主な年間行事



年少さんは年になって、年中さんは聖歌隊になって
年長さんはイエス・キリストがお生まれになった物語の
絵を画して、全世界でクリスマスのお祝いをします。

※年間行事はコロナ感染拡大状況などによって変わります。

1学期	2学期	3学期
入園式	遊ぼう会(敬老の日)	まめまき
内科検診	お月見会	自由参観日
親子遠足・花の白礼拝	収穫感謝礼拝	発表会
運動会	芋掘り遠足(年長)	お別れ遠足(年長)
歯科検診・土曜参観	遠足	お別れ会
参観日・ミニコンサート	幼児祝福礼拝	卒園式
お泊まり会(年長)	クリスマス礼拝	



※毎月の誕生会・個人懇談会・保護者会の行事などがあります。



誕生日



絵本さんにご挨拶!



親子遠足、楽しかったね



大切な卒園式!心に響く歌声が印象的です。



みんなでプールも楽しいね



月々の定期参観!



発表会、絵本が大好きだね



年長組のお泊まり会、ロケットの光が印象的です。

保護者会とサークル



保護者の方々と、心をつなげて大切な子どもたちを共に育てていきます。当園の教育方針を理解し、応援していただいております。又、会員相互の親睦を深め向上発展を図るため、サークル活動(任意)も展開されています。子どもたちと共に、楽しい幼稚園生活を送っていただきたいと思います。

子育て支援

- ももキッズ(親子登園事業)
ゆっくりと幼稚園に慣れ、入園準備をします。
- ももプ子(2歳児クラス)
週2回又は3回コースを選択できます。
(満3歳になったら、園児として保育無償化の対象になります。)
- 就労されている方もももプ子週5コースもあります。
- 園庭開放:Angel*AngelBaby:未就園の子どもとお母さん・妊婦さん対象です。園庭やホールでのんびり遊びます。子育て相談も受け付けています。



「ともだちや」の劇を創り上げる事に挑戦!
「ひとを思いやる」事をテーマにみんなで作ります。



ボールが、ははははよ〜



運動で気持ちいい、リズムに乗って♪



ドランポン楽しんぼ〜



ボールの数はピッタリでしょうか?



赤いのは、お母さんの手印!お母さんかお父さんか?



年長さんのよさこいソーラン!うたっぴい!

給食・お弁当



クリスマスは人形のお母様でツリー★



給食には、お肉好きといひのひんがたん!



朝の給食は大人気のライオンオムレツ!



毎日幼稚園専属の管理栄養士さんが献立から調理までを担当し、できたてホカホカの給食を提供しています。野菜は京都の地の物を中心に、お米は特選米・お肉は国内産100%の物など、直接子ども達の口に入る大切な食事だからこそ、安全性を重視しています。アレルギーの子ども、食の細い子どもも楽しく食べることができるよう管理しています。又、日本の行事に合わせて献立をたて、食文化も学びます。感染予防を徹底して提供しています。



- 月・木はご飯や麺給食の日!お魚やお肉、お野菜をバランス良く献立に取り入れ、みんなで楽しんで食事できるよう工夫された献立になっています。自然に苦手なものも挑戦し、食べていけるようになると良いですね!!



- 火・金はお弁当(給食)の日!1号子どもはお家からお弁当を持ってきていただきます。2号子どもはお弁当箱に詰めてもらった自園給食をいただきます。
- 水曜日はパン給食の日!季節の野菜やお肉のスープと一緒にいただきます。
- 乳児3号子どもは、月〜金まで自園給食です。



「給食でパンを焼く日があります!!」
とっても良い匂いが保育園に溢れてきます。

スチーム、オープンもあるからしほーりーも楽しめたよ!!
美味しい給食、いただきます!!お肉、刺しめにしています!!



預かり保育

- ご家庭の都合により、月曜日～金曜日の 降園時刻から引き続き**PM6:30**まで 実施しています。
- お仕事により、朝預かり**AM7:30**からあります。
- 自園で作る「手作りおやつ」がです。
(水曜日パン給食の時には、おにぎりおやつなど!!)
- 長期休暇中もニーズに合わせて対応いたします。
- 長時間の保育が必要と認定されると、補助金が受けられます。
- 通常保育の延長で行うため、安心してお任せいただけます。



預かり保育は、お家のような安心感で遊びます。



カブラ、高く構えたよりのみんで入ろう～



通園バス



アンパンマン車とトキンらっん車
2名の通園バスが毎日1台に安全に
子どもを運送します。

- より広い駒田のみなさんに通園していただけるように、通園バスを運行しています。
- 通園バスは専用車です。希望の方がご利用できます。
- 通園バス利用予定範囲（大枠で）
北：今出川～南：五条通
東：南丸通～西：馬代通



上記の予定です。運行ルート、バス停については、毎年変動いたします。利用状況などによって、安全・時間配分に留意し決定いたします。詳しくは幼稚園までお問い合わせ下さい。

課外教室

- ご希望に応じて課外教室があります。
カワイ体育教室：金曜日（年中から）
英語キッズ：火曜日（年中から）
KAWAピアノ教室：水曜日



今年も楽しもう～



大ホールで踊る練習中

全てのご家庭の方に・・・

幼稚園の園児として入園を希望される方：1・新2号認定
保育認定を受けて入園を希望される方：2・3号子ども認定

願書受付 10月1日より



ライン
からもお申し
込みできます。

入園希望は、
必ず見学し教育方
針を理解の上お申
し込み下さい!!!
Tel : 841-3281

